

Утверждена

Распоряжением администрации Тулунского муниципального района
"Об утверждении схемы расположения земельного участка"

от _____ № _____

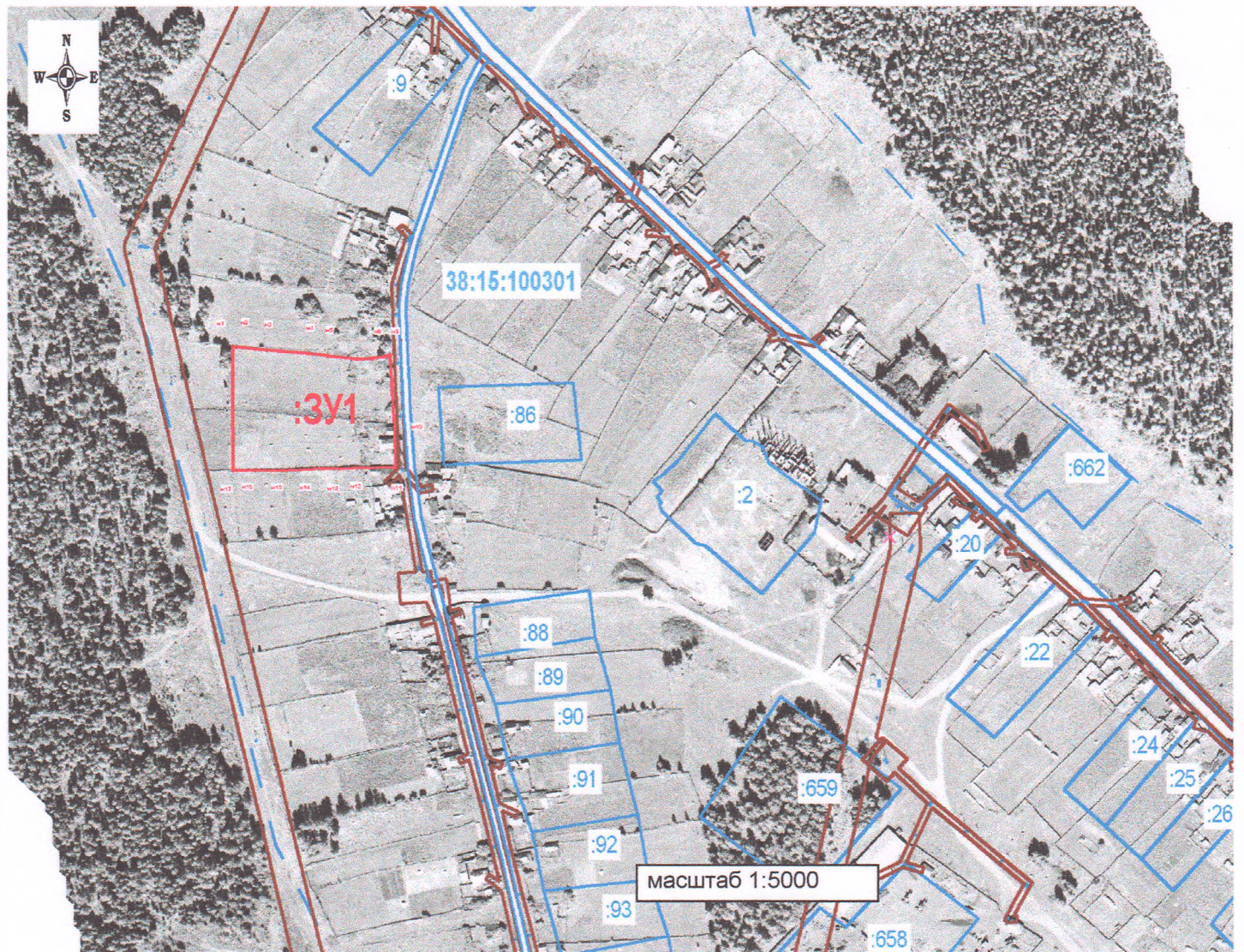
Схема расположения земельного участка или земельных участков на кадастровом плане территории

Условный номер земельного участка: **38:15:100301:3У1**

Площадь земельного участка: **10000 кв. м.**

Система координат: **МСК-38, зона 2**

обозначение характерных точек границ	координаты, м		обозначение характерных точек границ	координаты, м		обозначение характерных точек границ	координаты, м	
	X	Y		X	Y		X	Y
1	2	3	1	2	3	1	2	3
n1	609912.66	2254944.67	n7	609903.78	2255045.01	n13	609821.51	2255021.66
n2	609911.83	2254952.14	n8	609905.43	2255055.23	n14	609821.37	2255007.31
n3	609910.39	2254969.01	n9	609906.31	2255037.95	n15	609820.22	2254980.11
n4	609907.81	2254999.05	n10	609852.08	2255061.48	n16	609819.95	2254960.73
n5	609905.98	2255012.68	n11	609822.47	2255061.62	n17	609819.91	2254944.58
n6	609903.56	2255034.21	n12	609822.16	2255033.81	n1	609912.66	2254944.67



Условные обозначения:

- граница образуемого земельного участка, установленная при проведении кадастровых работ
- кадастровый номер земельного участка, по сведениям ГКН
- границы земельных участков, по сведениям ГКН
- номер кадастрового квартала
- граница кадастрового квартала
- граница зоны ограниченного пользования, по сведениям ГКН
- обозначение образуемого земельного участка